



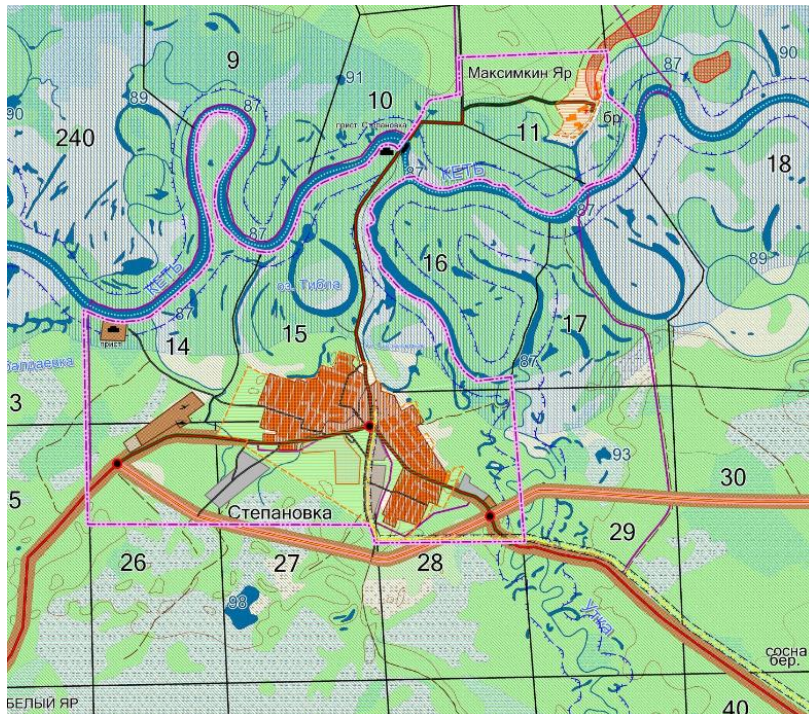
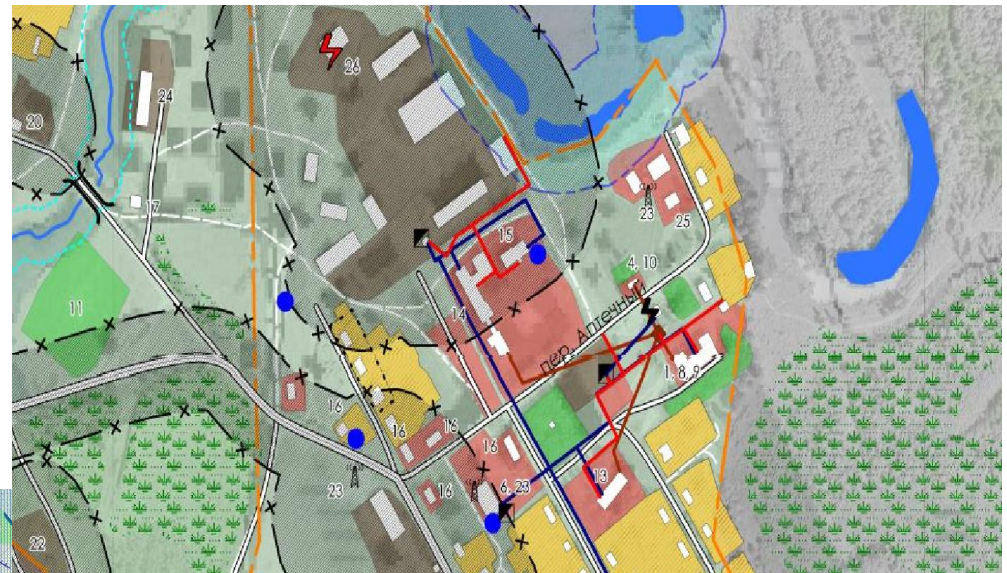
# БЛАГОУСТРОЙСТВО ОБЩЕСТВЕННОЙ ТЕРРИТОРИИ (СПОРТИВНАЯ ПЛОЩАДКА) ПО АДРЕСУ: ТОМСКАЯ ОБЛАСТЬ, ВЕРХНЕКЕТСКИЙ РАЙОН, П. СТЕПАНОВКА, ПЕР. АПТЕЧНЫЙ, 5/1

НОМИНАЦИЯ

БЛАГОУСТРОЙСТВО ДЕТСКИХ ИГРОВЫХ И СПОРТИВНЫХ ПЛОЩАДОК,  
ИНКЛЮЗИВНЫХ СПОРТИВНО-ИГРОВЫХ И СПОРТИВНЫХ ПЛОЩАДОК,  
СПОРТИВНЫХ ПЛОЩАДОК, СПОРТИВНЫХ КОМПЛЕКСОВ ДЛЯ ЗАНЯТИЙ  
АКТИВНЫМИ ВИДАМИ СПОРТА, СПОРТИВНО-ОБЩЕСТВЕННЫХ КЛАСТЕРОВ



- Наименование – Муниципальное образование Степановское сельское поселение Верхнекетского района Томской области
- Общая площадь земель поселения составляет 3827,76 га
- Численность населения (на 01.01.2019 г.) 2048 человек



**Площадь общественной территории (спортивной площадки) – 540 кв. м.**

Общественная территория находится в центре поселка. Вблизи общественной территории расположены социально значимые объекты: Степановская среднеобразовательная школа, Детский сад, Дом культуры, библиотека, детская игровая площадка.



 - существующая детская площадка     - территория благоустройства     - грунтовые дороги



В п. Степановка проживает - 2048 чел, из них молодежи- 524 чел. Большое количество жителей активно играет в волейбол и баскетбол. Каждое лето у нас проводятся соревнования по волейболу в честь Бориса Лиханова. Но на данный момент в поселке нет ни одной оборудованной современной спортивной площадки.

Жители Степановки предложили обустроить волейбольную и баскетбольную площадку для проведения тренировок и соревнований.

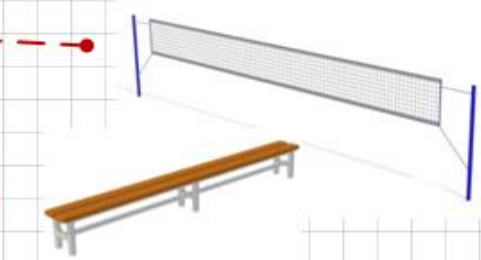
Общественная территория расположена по адресу: пер. Аптечный, 5/1, п. Степановка Верхнекетского района Томской области. Общая площадь территории составляет 3862 кв. м. Размер площадки 30 м x 18 м.

В рамках муниципальной программы «Формирование современной городской среды на территории муниципального образования Степановское сельское поселение Верхнекетского района Томской области» предложено выполнение следующих мероприятий:

1. Установка 6 опор воздушной электролинии высотой 6 метров со светодиодными светильниками.
2. Установка скамеек – 4 шт. (длина скамейки 2 метра) и урн с крышкой объемом 60 литров - 2 шт.
3. Установка волейбольных и баскетбольных стоек с сеткой.
4. Установка судейского кресла.
5. Укладка покрытия из ударопоглощающих резиновых матов зеленого цвета.
6. Нанесение разметки по стандартам ФИВБ для волейбольной и баскетбольной площадки, беговой дорожки.
7. Установка металлического 3D ограждения высотой 3м с двумя калитками.
8. Устройство бетонной дорожки, обеспечение доступности территории для маломобильных групп населения.
9. Установка информационного стенда.

Результатом данного проекта должна стать организация комфортной среды для жителей муниципального образования Степановское сельское поселение Верхнекетского района Томской области.





### Экспликация элементов

1. Светильник светодиодный
2. Калитка
3. Ограждение
4. Скамья
5. Урна с крышкой объемом 60 л.
6. Волейбольные стойки с сеткой
7. Баскетбольные стойки
8. Бетонная дорожка
9. Судейское кресло

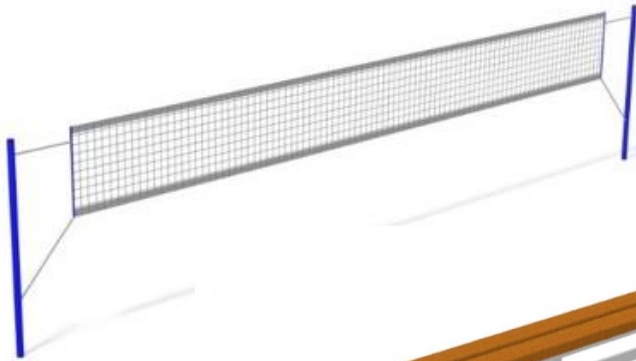
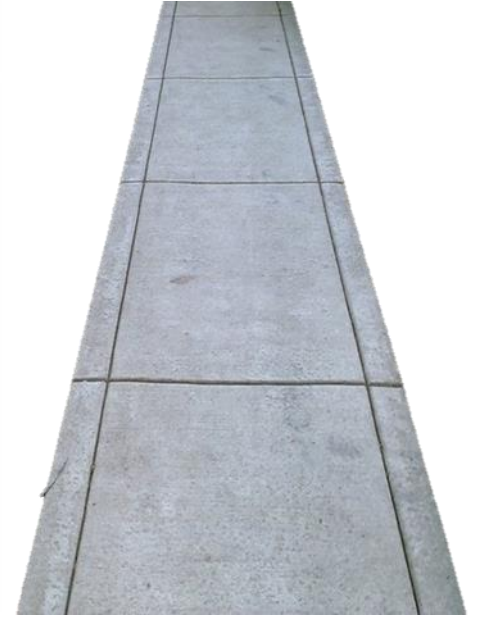
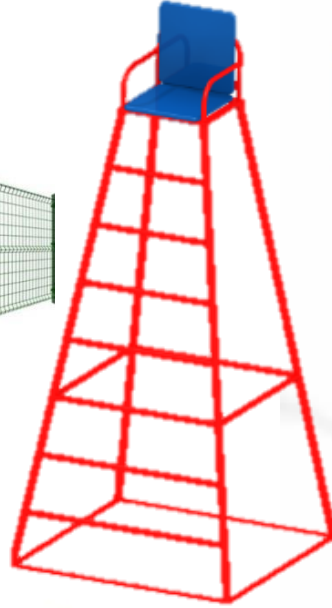
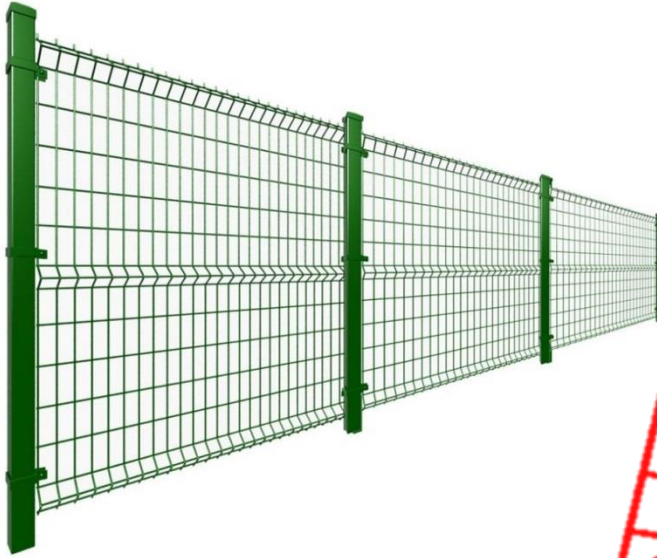
### Технико-экономические показатели

1. ударопоглощающее покрытие  $S=540$  кв.м.
2. Ограждение территории  $L=96$  п.м. с двумя калитками

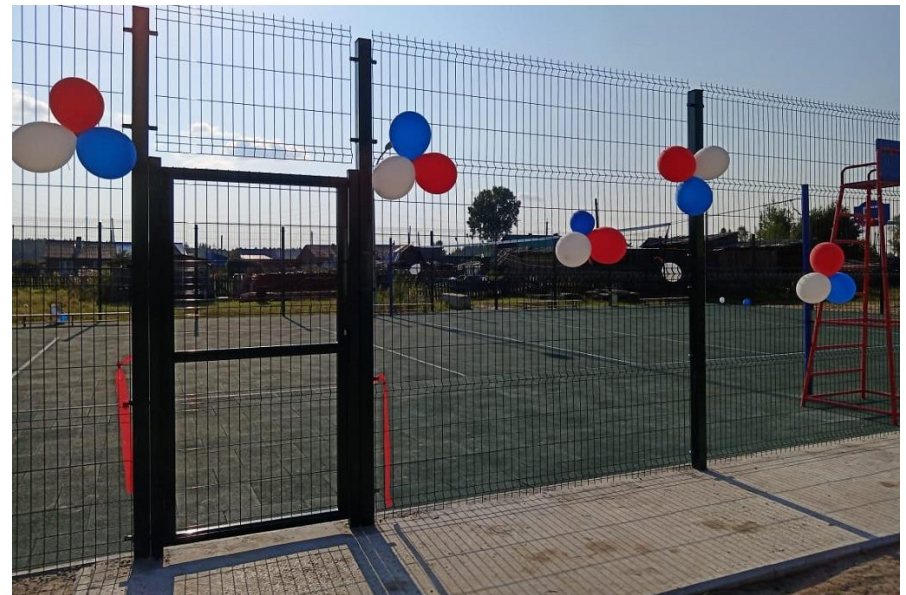


# ВИЗУАЛИЗАЦИЯ ЭЛЕМЕНТОВ

СПОРТИВНАЯ ПЛОЩАДКА ПЕР. АПТЕЧНЫЙ









Чупина Наталья Янисовна  
+7 (952) 899-86-19  
mauic@yandex.ru.